

# REALIZZAZIONE DI UN PONTE CICLOPEDONALE SUL TORRENTE MALLERO PER IL COLLEGAMENTO CON IL PARCO "BARTESAGHI" ADDA-MALLERO



## PROGETTO ESECUTIVO

Titolo:

### RENDERING

Rev.:	Data:	Descrizione:	Redatto:	Controllato:	Approvato:	Scala:	Tipo documento:	Numerazione:
00	aprile 2018	Emissione elaborato	S.B.	S.B.	E.B./S.B.	---	T	10



R.T.P.

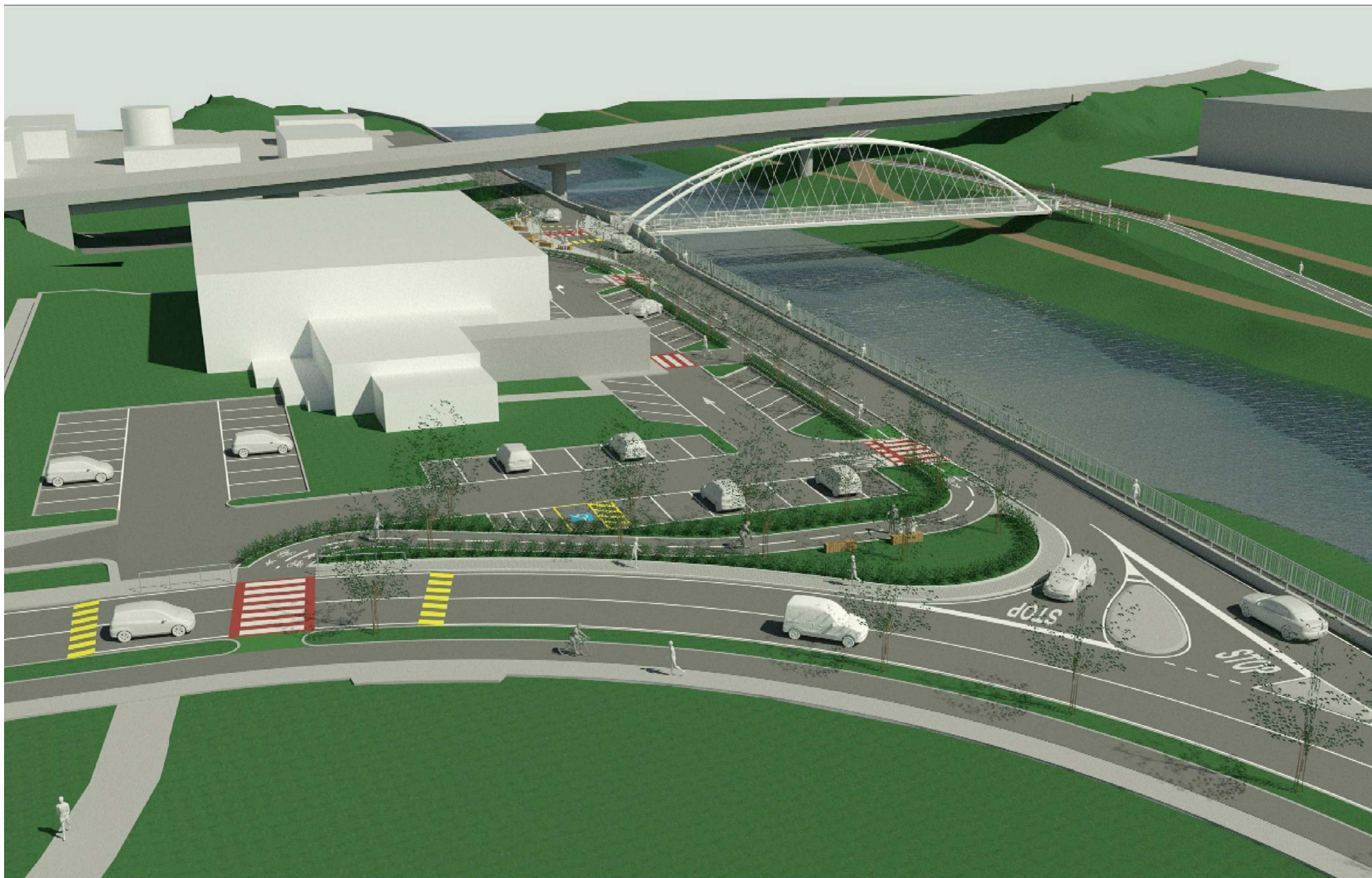
Ing. Emanuele Barbera (Capogruppo) - prog. generale, strutturale e geotecnica  
 Ing. Stefano Boninsegna (mandante) - prog. generale, architettonica e stradale  
 Ing. Michele Soffietti (mandante) - prog. generale  
 Ing. Giuseppina Bazzoni (mandante) - prog. generale e strutturale  
 Ing. Luca Schenatti (mandante) - collaborazione alla prog. generale  
 Geol. Danilo Grossi (mandante) - parte idro-geologica e geotecnica

Via Ulisse Aldrovandi, 7 - 20129 Milano - tel. 02-29.400.873 fax 02.29.413.312  
 e-mail info@barberaemedici.it, pec certificata@pec.barberaemedici.it

Tutti i diritti su questo elaborato sono riservati a termine di legge. L'utilizzo, la riproduzione, anche parziale, è vietata senza autorizzazione del progettista.

VISTO:

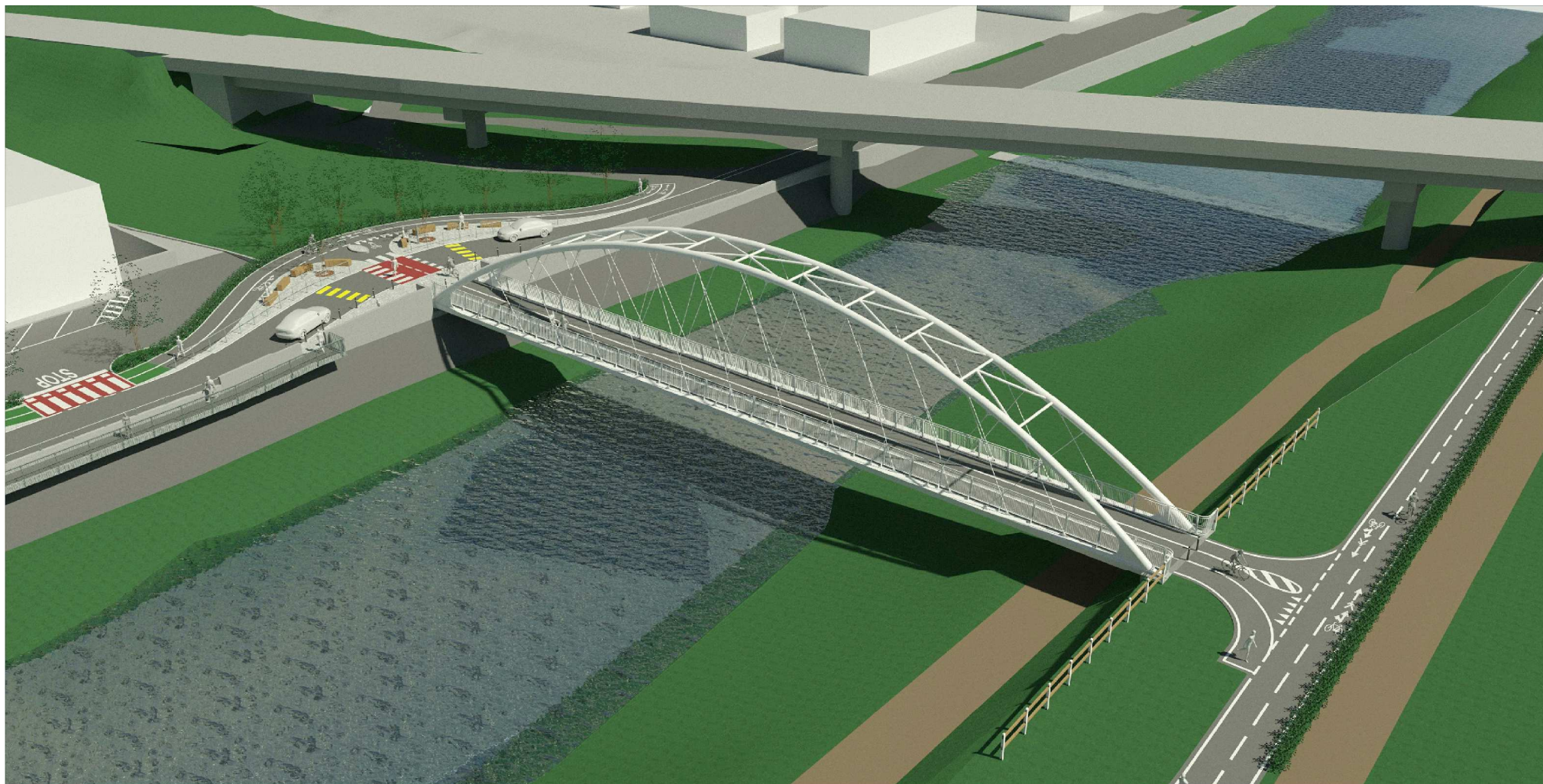
Per il Committente: Comune di Sondrio  
 Il Responsabile del Procedimento  
 Ing. Gianluca Venturini



VISTA DALL'ALTO (EST) - NUOVO PONTE CICLOPEDONALE, VIABILITÀ DI COLLEGAMENTO E RIORGANIZZAZIONE PARCHEGGIO BOCCIODROMO



VISTA DALL'ALTO (NORD-EST) - NUOVO PONTE CICLOPEDONALE, VIABILITÀ DI COLLEGAMENTO E RIORGANIZZAZIONE PARCHEGGIO BOCCIODROMO



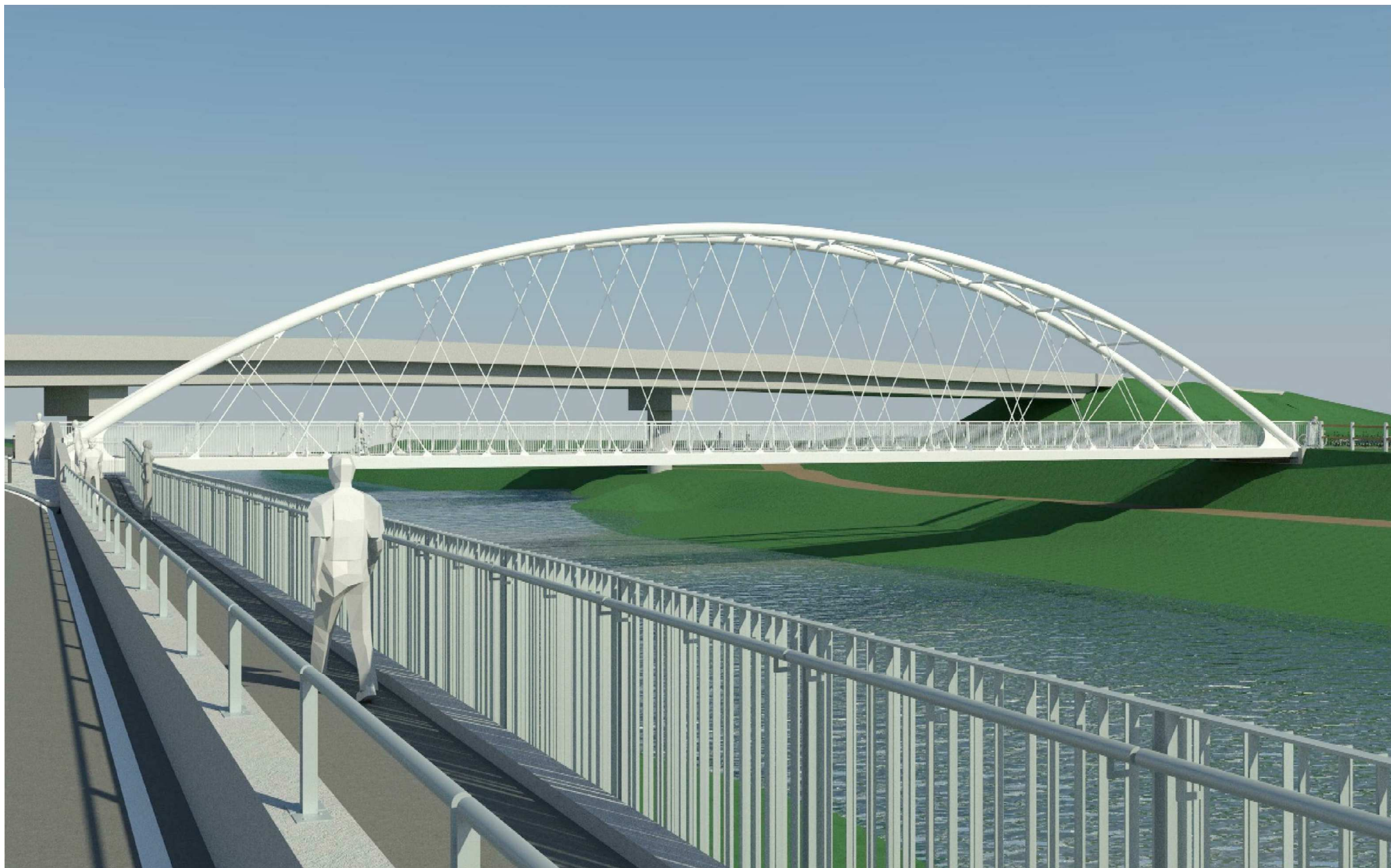
VISTA DALL'ALTO (NORD) - NUOVO PONTE CICLOPEDONALE E VIABILITA' DI COLLEGAMENTO



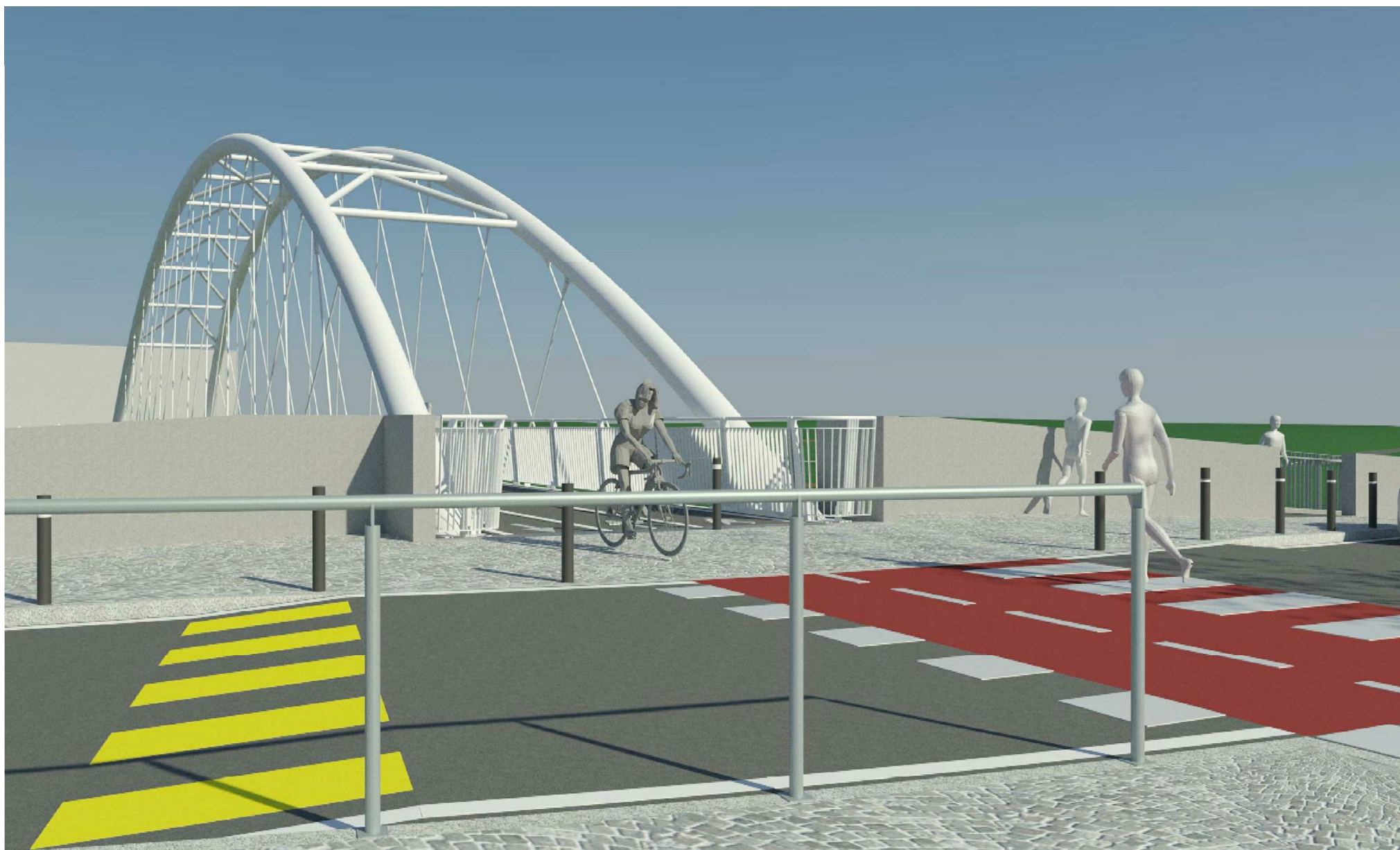
VISTA DALL'ALTO (SUD) - NUOVO PONTE CICLOPEDONALE E VIABILITA' DI COLLEGAMENTO



VISTA DA EST - NUOVO PONTE E PERCORSO CICLOPEDONALE SU VIA TORELLI



VISTA DA EST - NUOVO PONTE CICLOPEDONALE E PASSERELLA PEDONALE IN FREGIO AL MALLERO



VISTA DA SUD - NUOVO PONTE CICLOPEDONALE E ATTRAVERSAMENTO RIALZATO





VISTA DA NORD (SPONDA DESTRA) - NUOVO PONTE CICLOPEDONALE



INSERIMENTO AMBIENTALE - VISTA DA EST



INSERIMENTO AMBIENTALE - VISTA DA OVEST



INSERIMENTO AMBIENTALE - VISTA SU PONTE CICLOPEDONALE